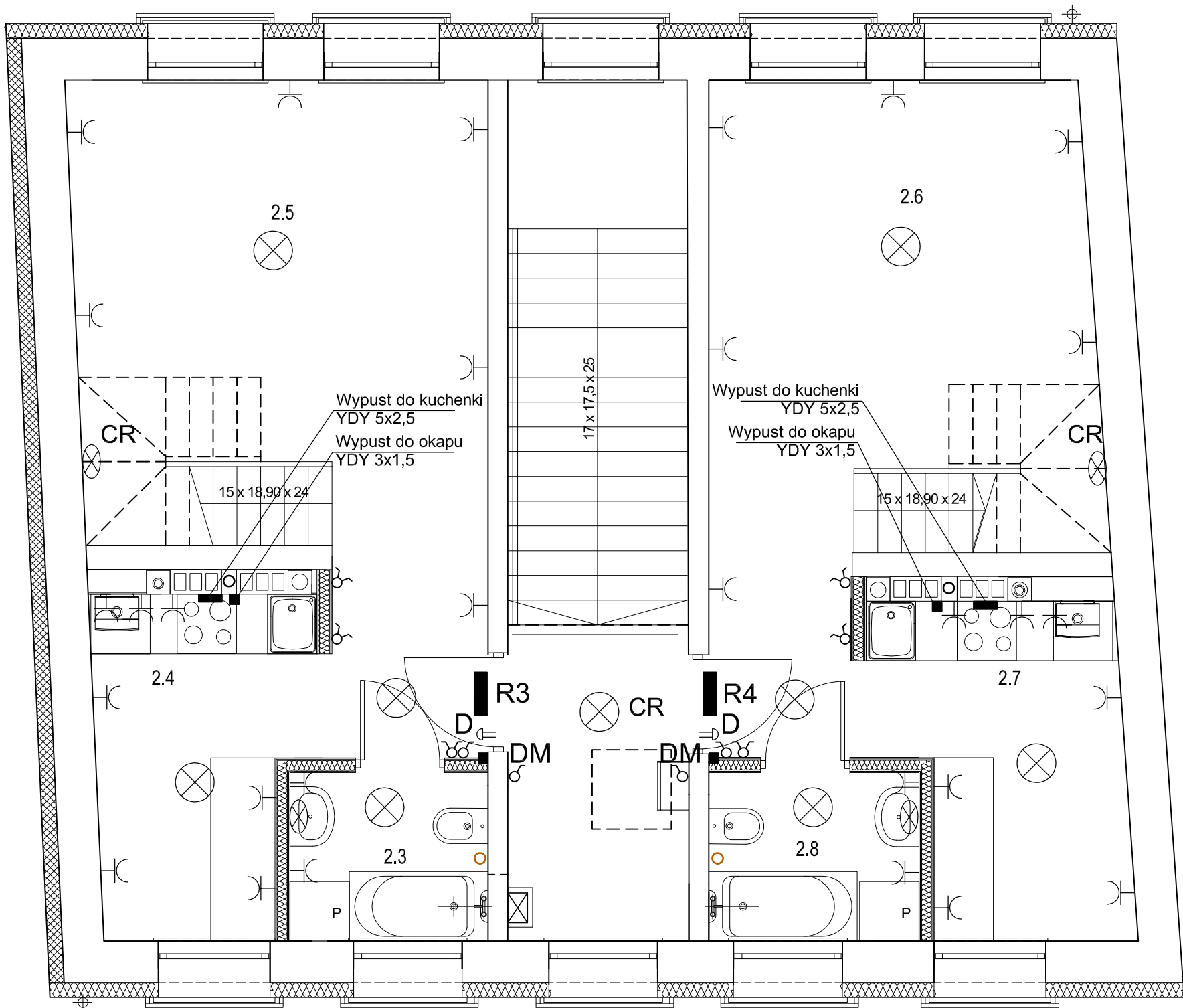



Rzut piętra - 1:50



- ⊗ CR oprawa LED 10W IP20 4000K z czujnikiem ruchu
- R1-R4 rozdzielnice mieszkaniowe
- ⇒ D dzwonek
- DM domofon mieszkaniowy

Remont, termomodernizacja i zmiana sposobu użytkowania wraz z przebudową poddasza nieużytkowego (strychu) na pomieszczenia mieszkalne w budynku mieszkalnym wielorodzinnym w zabudowie zwartej oraz rozbiórce budynku gospodarczego przy ul.Koszalińskiej 65 w Karlino, dz. nr 220/2, 220/3, 219/3, 219/5 obr. 0004 oraz 250/2 obr. 0005					<div>DELTA</div> <div>BIURO AUDYTORA ENERGETYCZNEGO</div> <div></div> <div>75-411 Koszalin ul.Partyzantów 17 tel./fax:(094) 342 54 64 e-mail:biurodelta@wp.pl</div>
Rzut piętra - instalacja elektryczna					
Inwestor: Gmina Karlino,ul. Jana Pawła II 6 78-230 Karlino					
Projektant:	mgr inż. Piotr Halamski	WKP/0243/POOE/15 WKP/IE/0516/07		04. 2023	
Sprawdzający:	mgr inż. Maria Polak	UAN/N/7210/26/90 ZAP/IE/1140/01		Skala 1:50	
Funkcja:	Tytuł, imię, nazwisko	Nr uprawnień	Podpis	Rys. 2	